

# 介護医療院

# あさひヶ丘

## 【施設案内】

平成30年度の制度改正で、慢性期医療と介護のニーズを併せ持つ要介護者の方に対応するため、介護保険の施設サービスに介護医療院が追加されました。

介護医療院は、長期にわたる療養を必要とする要介護者に対し、施設のケアプランに基づいて、療養上の管理、看護、医学的管理の下における介護及びリハビリテーション、その他必要な医療並びに日常生活上の世話をを行い、利用者様が有する能力に応じ自立した日常生活を送れるようサポートする施設です。

「日常的な医学管理が必要な重介護者の受入れ」「看取り・ターミナルケア」等の医療機能と、「生活施設」としての機能を兼ね備えた、要介護高齢者の長期療養・生活施設です。

## 【入所条件】

状態・処置	可否	状態・処置	可否
経管栄養(胃ろう)	○	肝炎(B型・C型)	○
経管栄養(経鼻)	○	梅毒	○
膀胱ろう	○	ペースメーカー	○
喀痰吸引	○	認知症	○
尿道カテーテル	○	徘徊(離棟される方は不可)	○
気管切開	○	MRSA	○
インスリン(固定打ちの方)	○	緑膿菌	○
酸素吸入	○	腸ろう	×
褥瘡	○	IVH	×
人工肛門	○	人工呼吸器	×
通常疥癬	○	暴言・暴力行為	×

※上記以外の感染症や症状はご相談ください。



## 【お問い合わせ】

医療法人積仁会

介護医療院 **あさひヶ丘**

〒350-1211

埼玉県日高市大字森戸新田99-1

～受付時間～

月曜日～金曜日 8:30～17:00

土曜日 8:30～12:30

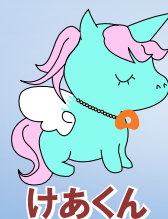
～協力医療機関～

旭ヶ丘病院(併設)

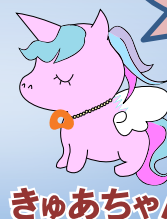
**TEL : 042-989-6587**

**FAX : 042-989-6592**

担当：介護医療院事務所



けあくん



きゅあちゃん

あさひヶ丘  
公式キャラクター