

訪問看護サービス 指定居宅サービス事業所

あさひヶ丘訪問看護ステーション



「住み慣れた我が家で、最期まで大切な家族と過ごしたい」
そんな願いを叶えるため、24時間365日対応いたします。
地域の皆様が安心して在宅生活ができるように、
優しくて温かい訪問看護師がお宅に伺い、
その方の必要に応じたケアを個別に提供させていただきます。

利用者の立場に立ったサービスを行い、選ばれる訪問看護事業所を目指します。

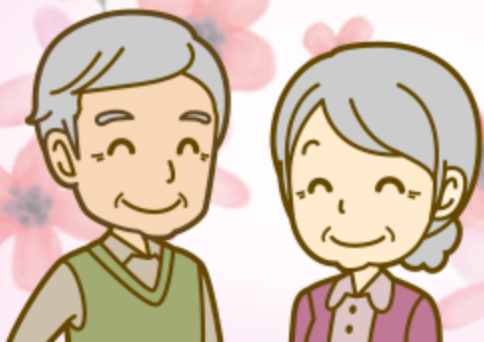
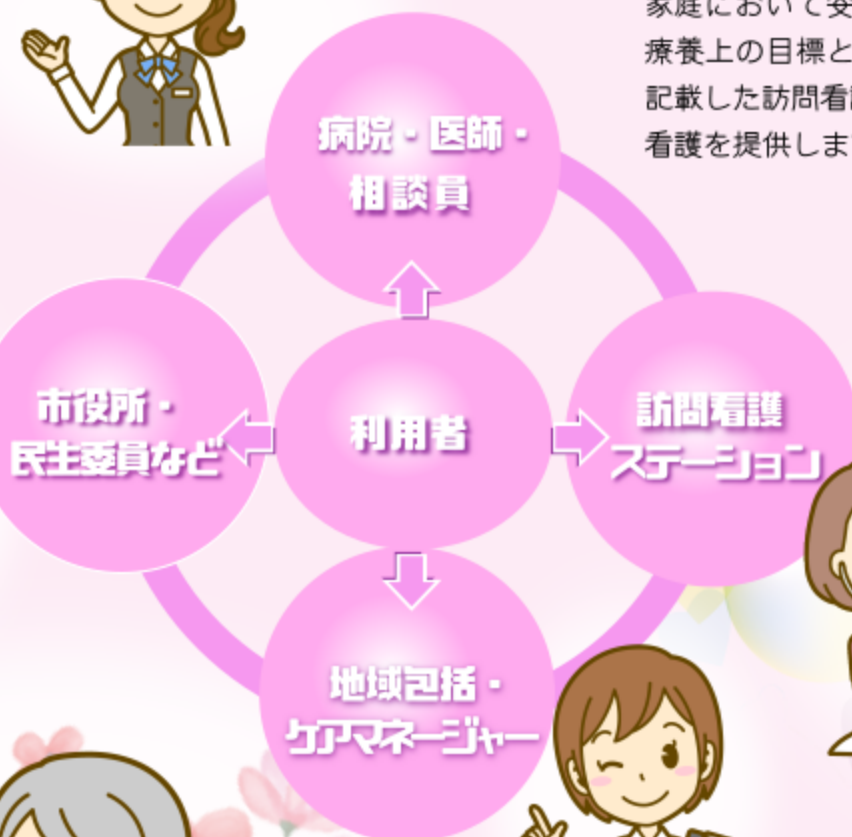
あさひヶ丘訪問看護ステーション

あさひヶ丘訪問看護ステーションは、地域包括ケアシステムの拠点となる訪問看護ステーションとして、がん看護、小児看護、神経難病看護、認知症や精神看護、慢性疾患看護など幅広い分野に対応し、在宅での看取りや人工呼吸器・在宅酸素の管理など医療依存度の高い利用者さんにも訪問しています。また、訪問看護認定看護師やがん性疼痛看護認定看護師がスタッフ教育を行い、質の高い訪問看護を提供できるよう努めています。専門のリハビリスタッフもあり、ご自宅の生活状況に合わせた個別のリハビリテーションを提供しています。

退院後の生活が心配・・・
病気のこと・体のことが心配・・・
介護のことが心配・・・
こんな心配や困り事はありませんか？
そんな時は、どこでも、誰にでもご相談ください。



主治医の指示に基づいて、利用者さんの心身の機能回復を図り、住み慣れた地域・家庭において安心して療養できるよう、療養上の目標と具体的なサービス内容を記載した訪問看護計画書を作成し、適切な看護を提供します。



訪問看護サービス内容

(1)看護介護行為(利用者に対して)

- バイタルチェック(血圧・体温・脈拍・簡易酸素飽和度測定)
- 身体の保清(清拭・洗髪・入浴・口腔ケア・足浴手浴など)
- 療養指導
(生活上の注意事項・食事指導・排泄に関する対策や指導など)

(2)医療的処置行為

- 創傷及び褥瘡処置
- 人工肛門・人工膀胱管理ケア
- 経鼻チューブ・胃瘻チューブ管理ケア
- 尿道留置カテーテル・自己導尿管理ケア
- 在宅酸素療法管理ケア
- 在宅人工呼吸器管理ケア
- 喀痰の吸引・管理
- 点滴
- 排泄管理ケア(浣腸・摘便)



(3)リハビリ援助行為

- 拘縮予防・歩行訓練
- 言語・嚥下訓練(言語障害・失語症・嚥下障害など)
- 認知予防指導

(4)介護者に対して

- 介護の方法指導・介護福祉など社会資源の紹介
- 褥瘡予防・リハビリの方法・食事指導(介助の工夫・方法など)
- 室内環境整備の工夫・安全対策の工夫・感染症に対する対応方法など
- 介護者の健康相談・助言



専門スタッフによるリハビリテーションのサービス内容

(1)機能訓練

- 関節の運動
- 筋力、体力などの維持・向上

(2)日常生活動作の練習

- 起き上がり・立ち上がり・乗り移りなどの基本的な動きの練習
- 家の中や外を歩く、階段の昇降の練習
- 食事や着替え、トイレ動作や入浴動作の練習

(3)介助指導

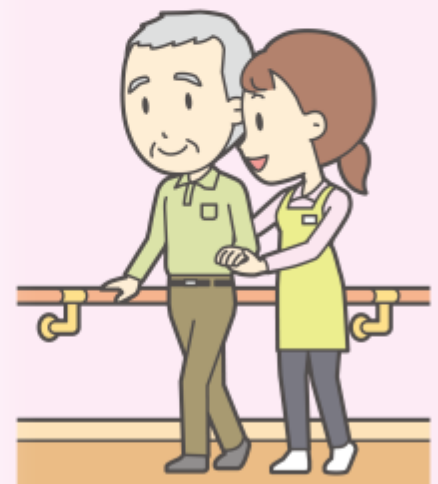
- 起き上がり、立ち上がり、歩行など
ご本人やご家族の負担が軽くなるような介助方法の指導

(4)住宅環境整備の相談・助言

- 手すりの設置や段差の解消などの助言

(5)福祉用具の選択・助言

- 身体機能に応じて必要な福祉用具の選択・助言



患者様の声

退院したときは、今までのように体が動かなくて困りました。
でもリハビリを始めて生活動作が安全で楽にできるようになり、外出も出来るようになりました。



ご家族様の声

介護するのは初めてで不安はありましたが、訪問看護師が介護の方法や薬の管理のこと、食事の事など何でも相談にのってくれて安心して最期まで自宅で過ごすことができました。



●JR川越線

武蔵高萩駅〈あさひ口(北口)〉より
1.5km 徒歩20分

●東武東上線

坂戸駅〈南口〉より7km

●関越自動車道

鶴ヶ島インター(鶴ヶ島方面出口)より5km

●圏央自動車道

圏央鶴ヶ島インターより3km

武蔵高萩駅・高麗川駅より送迎バスがあります。

訪問看護サービス

指定居宅サービス事業所

あさひヶ丘訪問看護ステーション

(事業所番号 1166390033)

営業日 月曜日～金曜日

営業時間 午前8:30～午後5:00

休業日 土曜日・日曜日・祝日・年末年始

24時間緊急対応有り

〒350-1211 埼玉県日高市大字森戸新田99-1
TEL・FAX 042-989-7180

保険医療機関・救急指定・労災指定

旭ヶ丘病院

介護医療院

あさひヶ丘

指定居宅介護支援事業所

あさひヶ丘ケアプランセンター