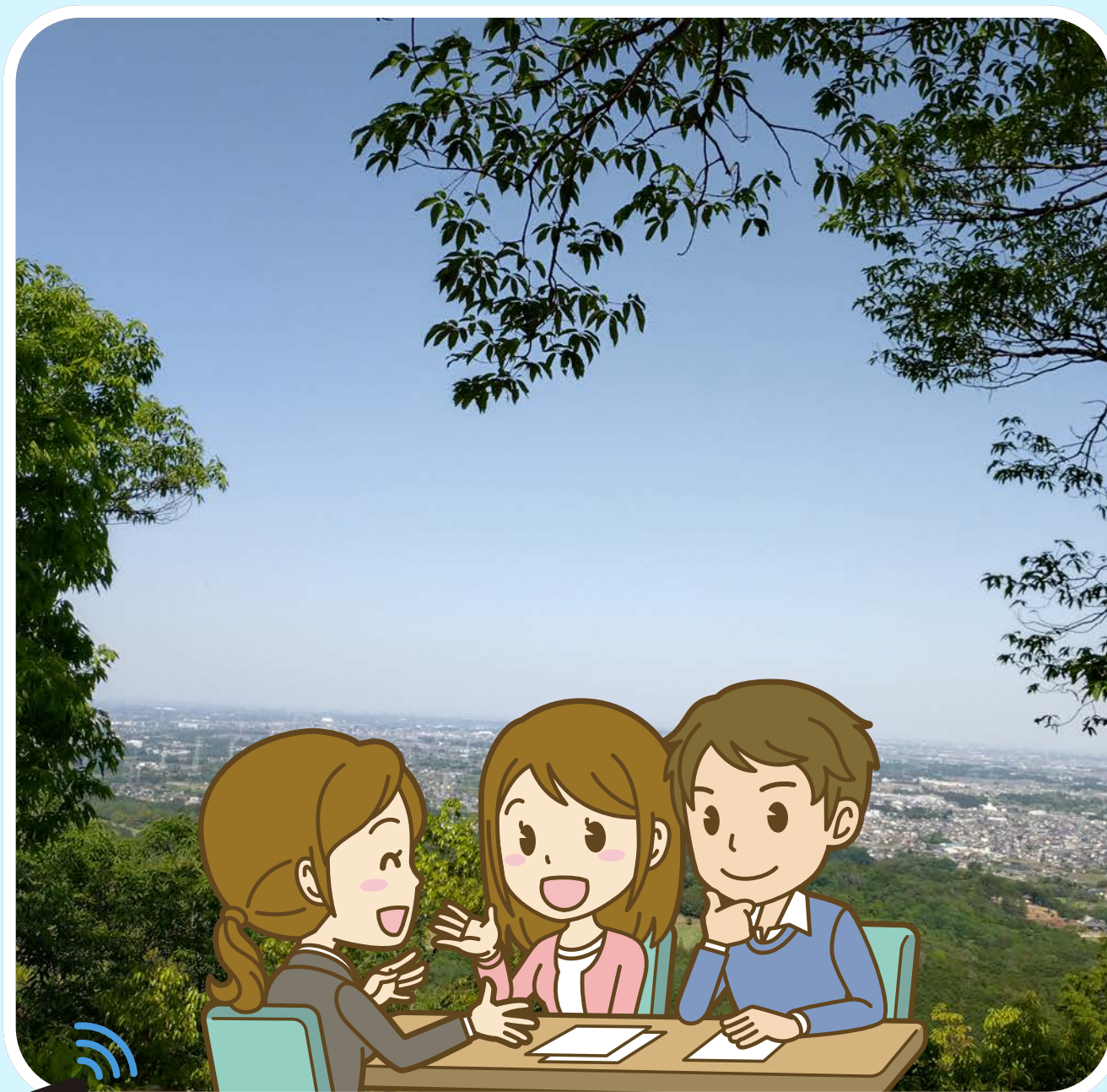




医療法人積仁会

指定居宅介護支援事業所

あさひヶ丘ケアプランセンター



042-989-6704



<https://sekijinkai.or.jp/related-business/careplancenter/>



医療法人
積仁会
理念

信頼と愛にあふれる
医療・福祉の提供を継続し、
地域に貢献します。

あさひヶ丘ケアプランセンターの基本方針

- ①「家族本位」 利用者様は元より、家族様の利便性も考慮したプランの作成。
- ②「救急介護」 介護の急なご要望に迅速に応える体制作り。
- ③「連携構築」 地域における医療・介護・福祉の各施設・事業所の連携構築に貢献する。

指定居宅介護支援事業所 あさひヶ丘ケアプランセンター

(特定事業所：公正中立、専門性の高い人材確保、質の高いケアマネジメント実施、体制、整備をしている)

- 県の指定を受けたケアマネージャー（正式には介護支援専門員）がいる事業所
- 要介護認定の申請代行
- ケアプランの作成
- 介護サービス事業所との連絡調整
- サービスの再評価とサービス計画の練り直しなど・・・



【個人情報の保護に努めています】
【ご相談・ケアプラン費用などは無料です】

介護保険サービスの利用までの流れ

- ① 相談：本人様・ご家族様・病院（入院・通院）施設（入所中）・サービス事業所・・・
- ② 申請：本人様・ご家族様に代わって代行申請
- ③ 介護認定：訪問認定調査・主治医の意見書・・・審査会
市町村で認定を出す要支援1～2・要介護1～5まであります
- ④ 結果の通知：原則、申請をしてから30日以内に認定結果通知と被保険者証が届く
- ⑤ ケアプランの作成：ケアマネージャーが利用者様の状況に応じてサービスの提案
- ⑥ サービスの利用開始：随時、状況に合わせてサービスの見直しを行います

居宅サービスの種類

介護サービス【要介護1～5】介護予防サービス【要支援1・2】

訪問サービス

訪問介護・訪問看護・訪問入浴
訪問リハビリ・居宅療養管理指導

短期間施設に泊まる（ショートステイ）

介護老人福祉施設
介護老人保険施設

通所サービス

通所介護・通所リハビリテーション

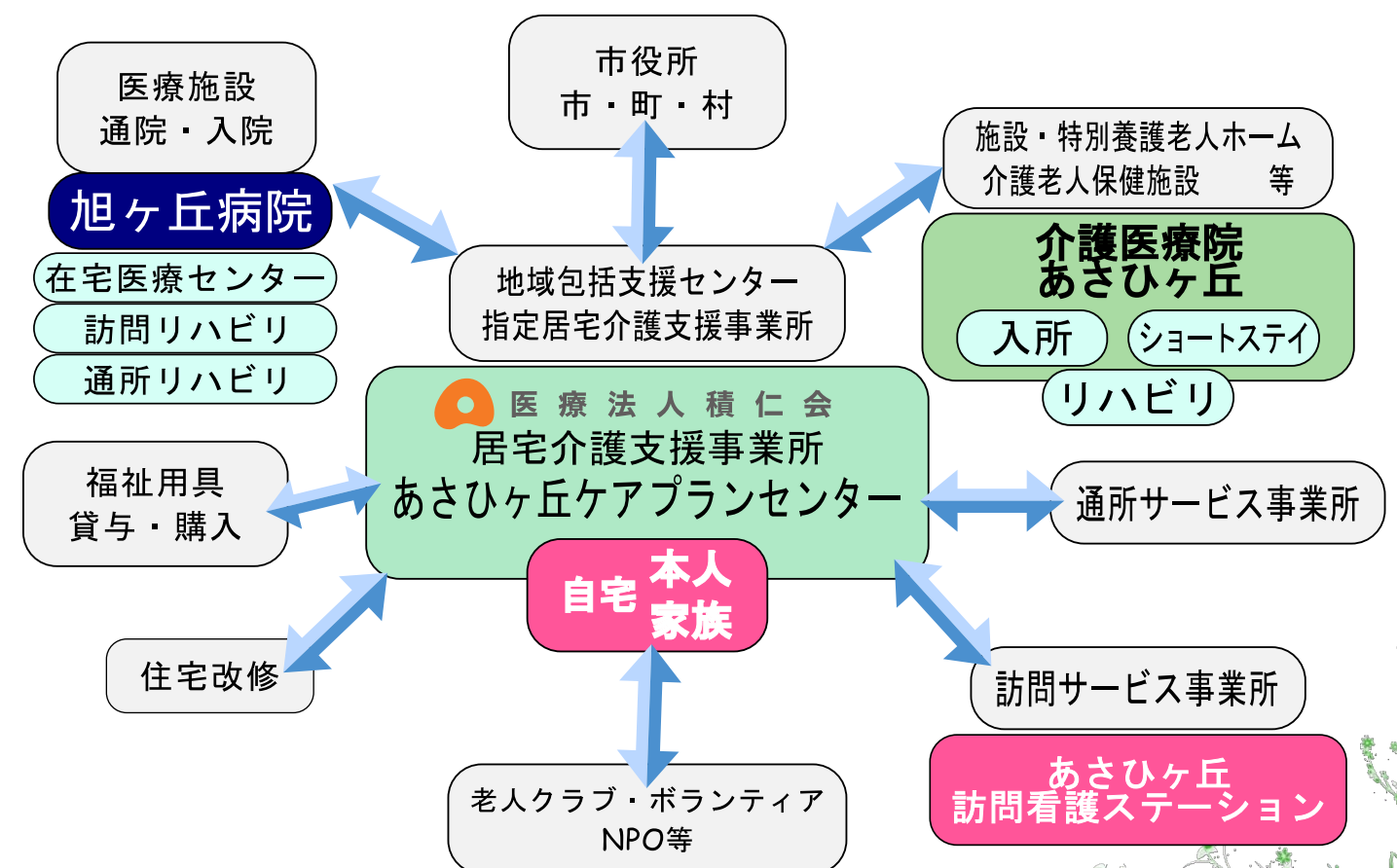
福祉用具貸与・購入

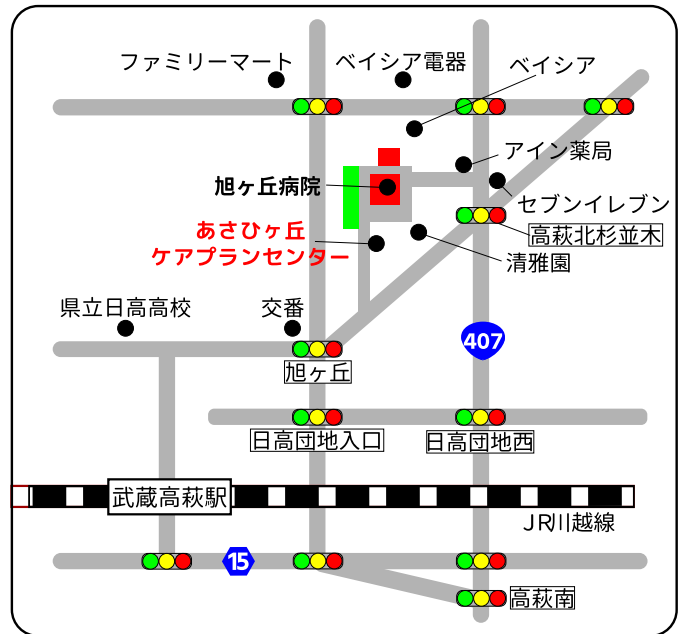
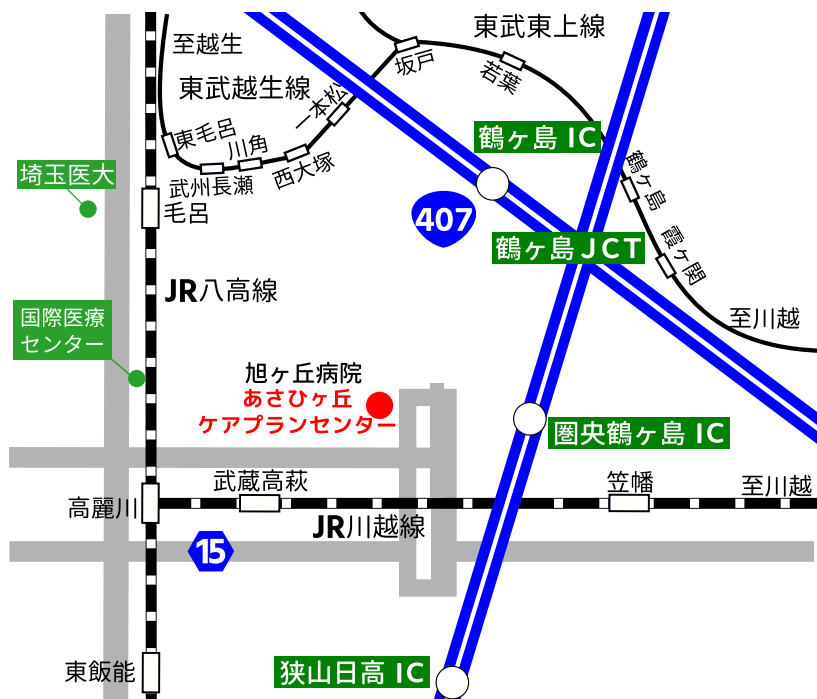
住宅改修



機関連携

いつまでも元気で暮らすために・・・





JR川越線: 武蔵高萩駅あさひ口(北口)より1.5km 徒歩20分 関越自動車道: 鶴ヶ島インター(鶴ヶ島方面出口)より5km
 東武東上線: 坂戸駅(北口)より7km 圏央自動車道: 圏央鶴ヶ島インターより3km
 ※武蔵高萩駅・高麗川駅より送迎バスがあります。

医療法人積仁会
 指定居宅介護支援事業所

あさひヶ丘ケアプランセンター

〒350-1211
 埼玉県日高市森戸新田99-1
 TEL 042-989-6704
 FAX 042-989-6784

指定居宅介護支援事業所
あさひヶ丘ケアプランセンター



あさひヶ丘
 ケアプランセンター
 公式Instagram



公式ホームページ

営業日 月曜日～金曜日
 休業日 土曜日・日曜日・祝日・年末年始
 営業時間 午前8:30～午後5:00
 E-mail : asahigaoka.careplan-center@sekijinkai.or.jp

保険医療機関・救急指定・労災指定
旭ヶ丘病院

介護医療院
あさひヶ丘

訪問看護サービス
あさひヶ丘訪問看護ステーション

TEL 042-989-1121
 FAX 042-989-6621

TEL 042-989-6587
 FAX 042-989-6592

TEL 042-989-7180
 FAX 042-978-7288