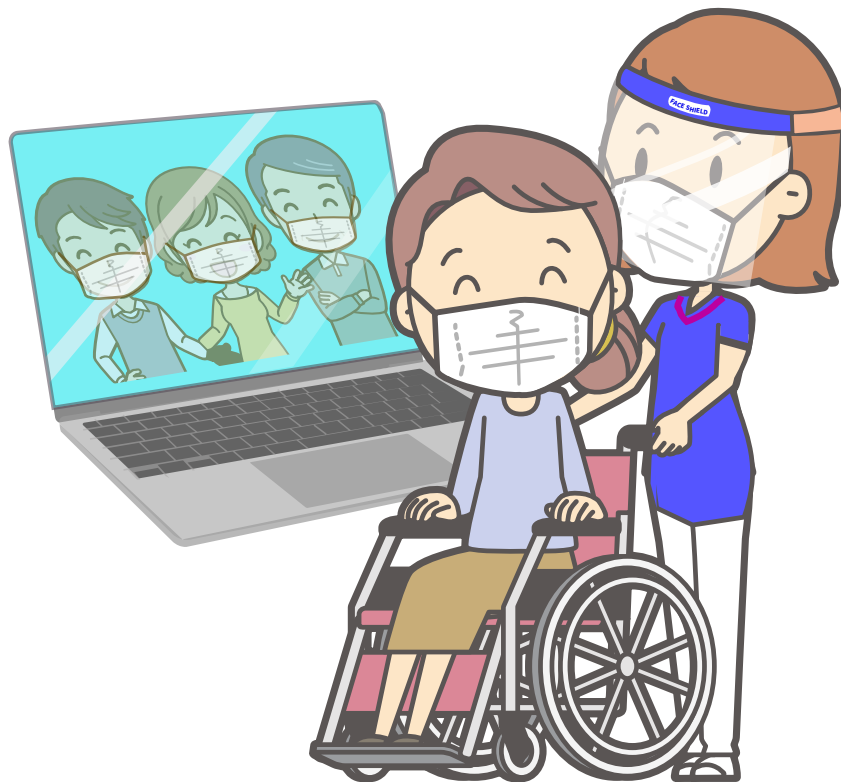




医療法人積仁会

WEB面会のご案内



目次

- 当院におけるWEB面会とは・・・・・・・・・・ 2
- WEB面会の流れ・・・・・・・・・・ 2
- WEB面会システム・・・・・・・・・・ 2
- WEB面会予約方法・・・・・・・・・・ 3
- WEB面会の期間・・・・・・・・・・ 4
- その他・注意事項・・・・・・・・・・ 4

当院におけるWEB面会とは

当院におけるWEB面会とは、面会を希望される方にご来院いただき、入院中の患者様と当院が用意したWEB面会システムを使用して面会していただくことをいいます。

※現時点では院外からの面会に対応していません。

WEB面会には予約が必要で、面会時間は10分間です。

WEB面会の流れ

事前に電話で予約をお取りください。

予約時間10分前までにご来院ください。
準備ができましたら、スタッフがWEB面会の部屋へご案内いたします。

パソコンを利用し、患者様と面会していただきます。
時間は10分間となります。



WEB面会システム

※WEB会議などで人気のソフトZOOMを用います。

1階



2階または3階

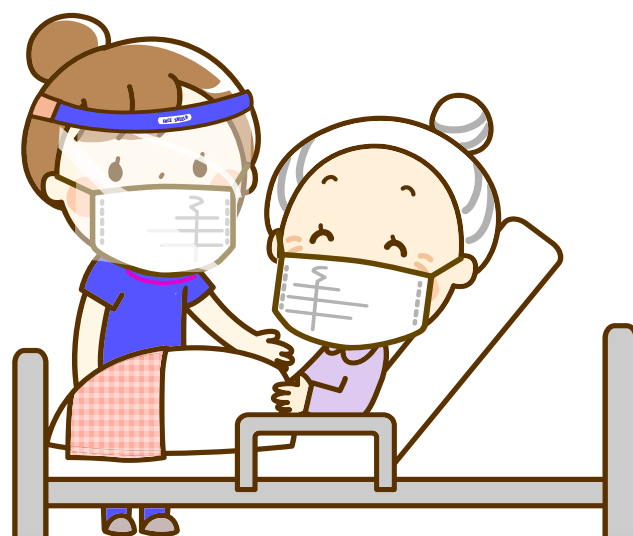


談話室または休憩室では、ノートPCを使用して面会し
医療従事者が患者様の立会いをいたします。

WEB面会日・予約方法

WEB面会日

毎週**月～金**曜日
(祝日を除く)



WEB面会予約締め切り

前週**金**曜日17:00 (祝日の場合その前日)

WEB面会時間

各日

※10分前までにご来院下さい。

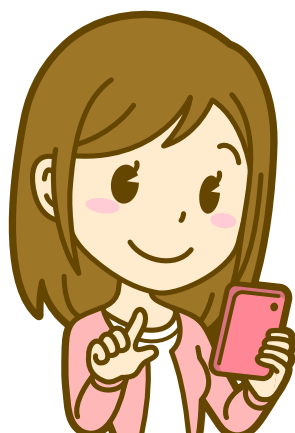
介護医療院あさひヶ丘

14:00～15:00 (10分間)

旭ヶ丘病院

15:00～16:00 (10分間)

予約受付電話番号



旭ヶ丘病院

TEL **042-989-1121**

介護医療院あさひヶ丘

TEL **042-989-6587**

予約時間

平日**8:30～17:00** 土曜**8:30～12:30**

WEB面会の期間

当分の間とし、現時点では終了日を設けておりませんが、**新型コロナウイルス感染症の流行状況によっては突然中止とする場合もあります。**

その他 注意事項

下記注意事項をご理解の上お申込みをお願いいたします。

WEBでのご面会は3名様までです。それ以上の人数でのご来院はご遠慮ください。

就学前のお子様は面会できません。

多くの患者様をご利用できるように、面会は1患者様あたり3週間に1回とさせていただきます。

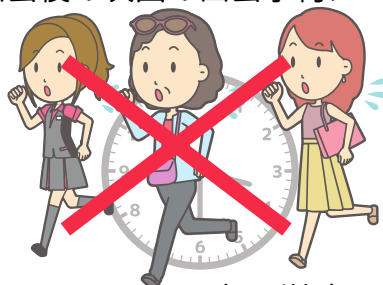


お子様の面会不可



面会は3名まで

面会後の次回の面会予約については、面会日の翌々週からお電話にてお受けいたします。



時間厳守

当日予約時間の10分前までに総合案内にお越しください。時間厳守でお願いいたします。

なお、遅れた場合にはキャンセルとさせていただきますので、ご了承ください。

患者様の状態によっては面会を控えていただく場合があります。

来院時はマスクの着用をお願いいたします。

また入り口の検温で発熱症状や体調異常が確認された方はお断りする場合がございます。ご了承ください。



マスク着用

ネットワーク環境により面会を定刻通り開始できない場合があります。あらかじめご了承ください。



発熱症状のある方不可